

Gefördert durch:



aufgrund eines Beschlusses
des Deutschen Bundestages



Bundesförderung Breitband

Projektträger des BMDV



in Zusammenarbeit mit



STAATSMINISTERIUM
FÜR WIRTSCHAFT
ARBEIT UND VERKEHR



Projektträger Breitbandförderung (im Losgebiet A)

Projektträgerschaft Breitbandförderung des Bundesministeriums für Digitales und Verkehr für Baden-Württemberg, Bayern, Berlin, Brandenburg, Sachsen, Sachsen-Anhalt und Thüringen. Durchgeführt von PricewaterhouseCoopers GmbH WPG, in Zusammenarbeit mit VDI/VDE Innovation + Technik GmbH und TÜV Rheinland Consulting GmbH

Geförderter Breitbandausbau „Weiße Flecken“

in der Stadt Stolpen und den Ortsteilen Langenwolmsdorf, Lauterbach, Rennersdorf-Neudörfel, Helmsdorf und Heeselicht

Ziel der Breitbandförderung ist es im Gebiet der Stadt Stolpen sowie den Ortsteilen Langenwolmsdorf, Lauterbach, Rennersdorf-Neudörfel, Helmsdorf und Heeselicht das Breitbandnetz mit Unterstützung durch Bundes- und Landesförderungen sowie durch die Nutzung der moderneren Glasfasertechnologie zukunftsfähig auszubauen.

Durch den Bund und den Freistaat Sachsen werden dafür im Rahmen einer Projektförderung eine nicht rückzahlbare Zuwendung für die Schließung der Wirtschaftlichkeitslücke bei privatwirtschaftlichen Betreibern von Breitbandnetzen an die Stadt Stolpen in Höhe von 4.989.033,00 Euro ausgereicht.

Entsprechende weiterführende Information zum Ausbauprojekt sind auf der Webseite des Projektträgers unter <https://wfp-portal.gigabit-pt.de/OeffentlicheVerfahren.do> eingestellt.

Im Rahmen der geförderten Maßnahme werden 19 km Tiefbau realisiert. Dabei werden 232 km Glasfaser und 32 km Leerrohre neu geschaffen bzw. verlegt.

Nach Abschluss der Breitbandausbaumaßnahme 2025 werden 927 Haushalte sowie die zwei Schulstandorte Stolpen und Langenwolmsdorf zuverlässig mit einer Bandbreite von mindestens 1 Gbit/s unter der dabei zum Einsatz kommenden FTTB („Fibre to the Building“) Technologie versorgt.

Aktuelles

16.04.2024

Im Auftrag der Deutschen Telekom werden aktuell in Stolpen und Ortsteilen im Bereich von folgenden Bauabschnitten Breitbandanschlüsse hergestellt bzw. ist die Bauausführung in den nächsten Wochen geplant:

Stolpen

- Pirnaer Landstraße 1
- Talstraße 1 – 40

Rennersdorf-Neudörfel

- Alte Hauptstraße 29 – 43
- Alte Hauptstraße 45 – 68

Lauterbach

- Dorfstraße 7 – 48, Kellnergasse
- Dorfstraße 99 – 128, Postgasse, Am Gemeindeteich

Langenwolmsdorf

- Hauptstraße 65 – 91
- Hauptstraße 37 – 53 und 28 – 34
- Neustädter Landstraße 1 – 4
- Neustädter Landstraße 5 – 7
- Hauptstraße 121
- Bahnhofsweg 13 – 23 und Hauptstraße 119

Heeslicht

- Am Anbau
- Hofstraße 1 – 7
- Heeslichtmühle

Die Mitarbeiter der Tiefbauunternehmen stimmen sich vor Ort direkt mit den Grundstückseigentümern über den Verlauf der zu verlegenden Leitungen innerhalb der privaten Grundstücke ab.

22.03.2024

Im Auftrag der Deutschen Telekom werden aktuell in Stolpen und Ortsteilen im Bereich von folgenden Straßen Breitbandanschlüsse hergestellt:

- Pirnaer Landstraße
- Talstraße
- Alte Hauptstraße

Die Mitarbeiter der Tiefbaufirmen stimmen sich vor Ort direkt mit den Grundstückseigentümern über den Verlauf der zu verlegenden Leitungen innerhalb der privaten Grundstücke ab.

13.02.2024

Die Telekom Deutschland informiert zu den Bauarbeiten

In der Stadt Stolpen sowie in den Ortsteilen werden die Arbeiten zum Glasfaserausbau im Rahmen des geförderten Projektes der Stadt Stolpen fortgesetzt.

Die weiteren Bauarbeiten sind, sofern es die Witterungsbedingungen zulassen, wie folgt geplant:

8. Kalenderwoche / Firma Drescher / Stadt Stolpen, Bereich Pirnaer Landstr.1

8. Kalenderwoche / Firma Drescher / Stadt Stolpen, Bereich Talstr. 20

9. / 10. Kalenderwoche / Firma Steinle Bau / Ortsteil Rennersdorf-Neudörfel, Bereich Hauptstr. 48

Im weiteren Ablauf werden die Arbeiten umgesetzt in:

Ortsteil Rennersdorf, Bereich Alte Hauptstr. 29

Ortsteil Rennersdorf, Bereich Querweg 1

Ortsteil Lauterbach, zuführende Kabelverlegung

Ebenso sind Mitarbeiter des Direktvertriebes im Stadtgebiet Stolpen anzutreffen. Es handelt sich hierbei um autorisierte Kollegen im Außendienst, die sich mit einem Autorisierungsschreiben und Ausweis identifizieren können. Sie tragen Telekom-Kleidung. Ebenfalls lassen sich die Kollegen unter der kostenfreien Rufnummer 0800 330 9765 als von der Telekom beauftragt authentifizieren. Bei abgeschlossenen Verträgen gilt ein 14-tägiges Rücktrittsrecht. Ein Zutritt in Ihre Wohnung erfolgt ausschließlich nach ihrer Aufforderung und ist nicht Bedingung.

Ihre Telekom Deutschland GmbH

07.07.2023

Aktuelle Ausbauinformationen

Die Feinplanungen der Telekom zum Ausbauvorhaben erfolgten im Zeitraum der letzten Monate und sind zum überwiegenden Teil als Voraussetzung für die nunmehr beginnende Projektumsetzung abgeschlossen.

Nach dem am 06.06.2023 erfolgten symbolischen Start zum Breitbandausbau werden aktuell durch die Telekom im Ortsteil Lauterbach und der Ortslage Altstadt erste Arbeiten in Form des Neubaus von Glasfaserfreileitungen durchgeführt.

Grundsätzlich sei an dieser Stelle angemerkt, dass die vorgesehene Leitungsverlegung der neuen Glasfaserkabel in Abhängigkeit der gegebenen Wirtschaftlichkeit als erdverlegte oder aber als auch als freihängende Kabeltrasse ausgeführt werden.

Der von der Telekom gebundene Baubetrieb baut im Rahmen des laufenden Förderprogramms „Weiße Flecken“ alle unterversorgten Standorte von der Straße bis zum jeweiligen Hausanschlussraum im Haus oder bis zum Hausanschlusskasten außen am Haus kostenlos für den im Fördergebiet liegenden Grundstückseigentümer aus.

In Stolpen sowie den Ortsteilen Rennersdorf und Lauterbach sollen die Bauarbeiten zum Breitbandausbau Ende September 2023 beginnen. Des Weiteren plant die Telekom Ende Oktober 2023 mit der Verlegung der Hauptkabel zu beginnen, die von der Zentrale in Stolpen in alle Ortsteile führen sollen.

15.08.2022

Symbolische Vertragsunterzeichnung zum Breitbandausbau Stadt Stolpen und Ortsteile

Durch den Bürgermeister Herrn Maik Hirdina und den Regionalleiter Infrastrukturbetrieb Region Ost der Telekom Deutschland GmbH Herrn Kai Gärtner erfolgte am 15.08.2022 im Rahmen eines offiziellen Pressetermins die symbolische Vertragsunterzeichnung zum Ausbau eines Glasfasernetzes auf Grundlage der von Bund und Land erhaltenen Fördermittelbescheide zum Breitbandausbauprogramm „Weiße Flecken“.

Damit wurde für die Telekom Deutschland GmbH die Grundlage für den im Zeitraum 2023-2025 stattfindenden Breitbandausbau im Gebiet der Stadt Stolpen sowie den Ortsteilen geschaffen.

Mit diesem Projekt können rund 620 Grundstücke im Gemeindegebiet der Stadt Stolpen mit moderner Glasfaser erschlossen und zukünftig mit einer Breitbandgeschwindigkeit bis zu 1 Gbit/s versorgt werden.



Symbolische Vertragsunterzeichnung

16.08.2022 / 05.09.2022

Informationsveranstaltungen zum geförderten Breitbandausbau

Im Vorfeld dieser Infoveranstaltungen wurden durch die Telekom Deutschland GmbH als auch durch die Stadtverwaltung Stolpen alle 622 Adresspunkte separat angeschrieben und über den bevorstehenden Breitbandausbau mittels leistungsstarken Glasfasernetz informiert.

Am 16.08.2022 und 05.09.2022 fanden dann jeweils eine Informationsveranstaltung im Atrium der Oberschule Stolpen statt. Im Beisein des Bürgermeisters wurde durch einen Vertreter der Telekom Deutschland GmbH das geförderte Ausbauprojekt Breitband in der Stadt Stolpen sowie in den Ortsteilen vorgestellt.

Die Telekom Deutschland GmbH wird im Zeitraum von 01.01.2023 bis 30.09.2025 im Rahmen des geförderten Breitbandausbauprojektes „Weiße Flecken“ alle unterversorgten Bereiche mit weniger als 30 Mbit/s ausbauen.



Informationsveranstaltung im Atrium der Oberschule Stolpen

Einladungsschreiben an die betroffenen Anwohner im Breitbandausbaubereich / Information-Flyer Telekom Deutschland GmbH

STADT STOLPEN IN SACHSEN
mit den Ortsteilen Langerwolmsdorf, Helmsdorf, Lauterbach, Rennersdorf-Neudörfel und Heeslicht
LANDKREIS SÄCHSISCHE SCHWEIZ-OSTERZGEBIRGE



STADTVERWALTUNG STOLPEN - Markt 1 - 01833 Stolpen

An die
Bewohner des Hauses

Musterstraße 1
01833 Stolpen

Ihr Zeichen:
Aktenzeichen:
Anm:
Bearbeiter:
Telefon:
E-Mail:
Datum: 07. Juli 2022

Informationen zum kostenlosen Anschluss an das leistungsstarke Glasfasernetz der Telekom Deutschland GmbH

Sehr geehrte Damen und Herren,

ich freue mich, Ihnen mitteilen zu können, dass sich die Breitbandversorgung für Ihr Grundstück,

Musterstraße 1

in Kürze deutlich verbessert.

Die Stadt Stolpen hat nach der Ausschreibung und Bezuschlagung mit der Telekom Deutschland GmbH einen Ausbauevertrag geschlossen. Der Ausbauezeitraum für das Gesamtprojekt wird 48 Monate in Anspruch nehmen.

Nutzen Sie **JETZT** die Chance und lassen Sie Ihre Immobilie kostenlos an das zukunftssichere und leistungsstarke Glasfasernetz der Telekom anschließen.

Was haben Sie davon?

- **Kostenlos:** Lassen Sie Ihre Immobilie unentgeltlich an das moderne Glasfasernetz der Telekom anschließen und sparen Sie dadurch im Rahmen der Förderung 799,95 € für den Hausanschluss.
- **Zukunftssicher:** Glasfaser wird direkt in das Gebäude verlegt.
- **Wertsteigerung Ihrer Immobilie** ohne Eigenkapital
- Steigerung der Leistungsfähigkeit und Zukunftssicherheit durch Modernisierung des Kommunikationsnetzes auf die neueste Technologie.
- Erhöhung der Wohnattraktivität für potentielle Mieter
- **Geschwindigkeit:** Highspeed-Internet für Datentransfer in Lichtgeschwindigkeit - Downloads mit bis zu 1 GBit/s*
(*Optional, separate Beauftragung eines Glasfaserprodukts erforderlich.)

Hausanschrift:
Stadtverwaltung Stolpen
Markt 1
01833 Stolpen

Telefon: (03975) 2 80 - 0
Telefax: (03975) 2 80 - 25
Internet: www.stolpen.de

Bankverbindungen:
Deutsche Kreditbank
Konto-Nr. 1 273 536
BLZ 120 30 00
BIC: BYLADEM 001
IBAN: DE05 1201 0000 0001 2735 50

Östdeutsche Sparkasse Dresden
Konto-Nr. 3 000 158 388
BLZ 829 90 00
BIC: OSDDE 33XXX
IBAN: DE22 8505 0200 3000 0383 88

Wir verbinden Euch mit

GLASFASER

Schnell. Stabil. Zukunftssicher.

Die Telekom baut an Ihrem Wohnort das leistungsstarke Glasfasernetz aus. Damit wird Ihre Internetverbindung nicht nur besonders schnell, sondern Sie erhalten auch eine höchstmögliche Stabilität und garantierte Bandbreite.

DAS SIND IHRE VORTEILE

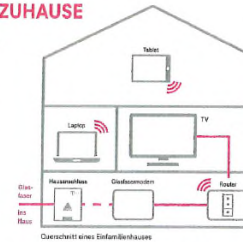
- **Geschwindigkeit:** Internet mit Super-Speed – bis zu 1.000 MBit/s im Download.
- **Zukunftssicher:** Mit unserem neuen Netz endet das Glasfasernetz nicht im Verteilerkasten auf dem Bürgersteig, sondern erst in Ihrem Zuhause. Damit ist Glasfaser heute und in Zukunft anderen Technologien wie VDSL, Kabelanschlüssen oder Funkverbindungen deutlich überlegen und wertet Ihre Immobilie auf.



SO KOMMT DIE GLASFASER IN IHR ZUHAUSE

Der Ausbau ist für Sie ganz unkompliziert. Wir stehen Ihnen von Beginn an zur Seite und besprechen alle Arbeiten mit Ihnen.

- **Problemlos:** Das Glasfaserkabel wird durch ein Leerrohr gezogen. Hierfür sind in der Regel nur zwei kleine Erdlöcher am Straßenrand und an der Hauswand erforderlich. Der Übergang zu Ihrem Haus wird wasser- und luftdicht versiegelt.
- **Anschluss Ihrer Immobilie:** Bei Bestellung eines Hausanschlusses schließen wir Ihre Immobilie an das Glasfasernetz der Telekom an. Dabei endet der Glasfaseranschluss im Keller Ihrer Immobilie.
- **Einfamilienhaus:** Bei Bestellung eines Tarifs verlegen wir auf Wunsch in Ihrem Haus kostenlos bis zu 20 Meter Glasfaserleitung vom Hausanschluss bis zum Wunschort für Ihre Glasfaser-Dose. Dafür planen und bereiten Sie lediglich den Leitungsweg entsprechend vor.
- **Mehrfamilienhaus:** Bei Bestellung eines Tarifs wird die Glasfaserleitung bis in die Wohnung geführt, für die eine Bestellung vorliegt, und endet dort mit einer Glasfaser-Dose. Dazu wird eine Steigleitung im Haus verlegt.
- **Hinweis:** Auch wenn Sie Mieter oder Mitglied einer Eigentümergemeinschaft sind, können Sie einen Glasfaseranschluss bestellen. Auf Wunsch können alle Wohnungen direkt mit einem Glasfaseranschluss versorgt werden. Bitte geben Sie bei der Beauftragung die Kontaktdaten des Hauseigentümers oder der Hausverwaltung an. Wir informieren diesen bzw. diese über den Anschluss der Immobilie an das Glasfasernetz. Voraussetzung ist, dass Ihr Hauseigentümer bzw. Ihre Hausverwaltung dem Ausbau zustimmt.



Für weitere Informationen rund um den Glasfaserausbau scannen Sie diesen QR-Code.

Weitere Informationen unter telekom.de/jetzt-glasfaser oder im Telekom Shop, im teilnehmenden Fachhandel oder kostenlos unter 0800 22 66100



Herausgeber: Telekom Deutschland GmbH | Verantwortlich: Service-Telefon, Deutschland, Langenhagen | 03 51222 1000

06.06.2023

Telekom startet Glasfaser-Ausbau in Stolpen und den Ortsteilen Heeselicht, Helmsdorf, Langenwolmsdorf, Lauterbach und Rennersdorf-Neudörfel

Maximales Tempo: 1 Gbit/s ab Ende 2024

Schnelle Anschlüsse für rund 950 Haushalte

Jetzt vormerken lassen unter www.telekom.de/glasfaser

Die Planungen für das schnelle Internet in Stolpen und den Ortsteilen Heeselicht, Helmsdorf, Langenwolmsdorf, Lauterbach und Rennersdorf-Neudörfel sind abgeschlossen. Jetzt wird gebaut. Insgesamt profitieren von diesem Ausbau rund 950 Haushalte. Das neue Netz ermöglicht Bandbreiten bis 1 Gigabit pro Sekunde (Gbit/s). Es ist so leistungsstark, dass Arbeiten und Lernen zuhause, Video-Konferenzen, Surfen und Streamen gleichzeitig möglich sind. Die Telekom wird mehr als 168 Kilometer Glasfaserkabel bis ins Haus verlegen und 38 neue Netzverteiler aufstellen. Der Netzausbau soll bis Ende 2024 abgeschlossen sein.

„Ich freue mich, dass die Arbeiten in Stolpen jetzt starten“, sagt Bürgermeister Maik Hirdina. „Schnelles Internet gehört zum Leben unserer Bürger*innen dazu – privat und geschäftlich. Es ist ein digitaler Standortvorteil.“

Digitalminister Martin Dulig: „Der flächendeckende Ausbau leistungsfähiger Breitbandnetze ist eine der aktuell wichtigsten Aufgaben der Staatsregierung. Jedes Unternehmen, jeder Verein, jede Schule, jede Behörde und auch jeder Haushalt benötigt heute ein schnelles und zuverlässiges Internet – auch im ländlichen Raum. Nur so können sie an den verschiedenen Entwicklungen im Bereich der Digitalisierung sowohl im Privatleben, aber auch im Alltag und im Berufsleben teilhaben.“

„Wir treiben den Ausbau schnell voran“, sagt Kai Gärtner, Regionalmanager der Telekom. „Wer seine Zustimmung für den Anschluss seiner Immobilie bisher nicht gegeben hat, kann das jetzt nachholen. Sonst kommt die Glasfaser nicht ins Haus, sondern führt lediglich daran vorbei.“

Beim Ausbau arbeiten die Stadt Stolpen und die Telekom eng zusammen. Transparenz und professionelles Baustellenmanagement sind dabei oberstes Gebot. Um die Beeinträchtigungen für die Anwohnerinnen und Anwohner so gering wie möglich zu halten, wird in einzelnen Bauabschnitten vorgegangen.



Symbolischer „1. Spatenstich“ zum Glasfaserausbau in der Stadt Stolpen und den Ortsteilen am 06.06.2023 am Standort der Grund- und Oberschule Stolpen

Mehr Informationen zur Verfügbarkeit und zu den Tarifen der Telekom:

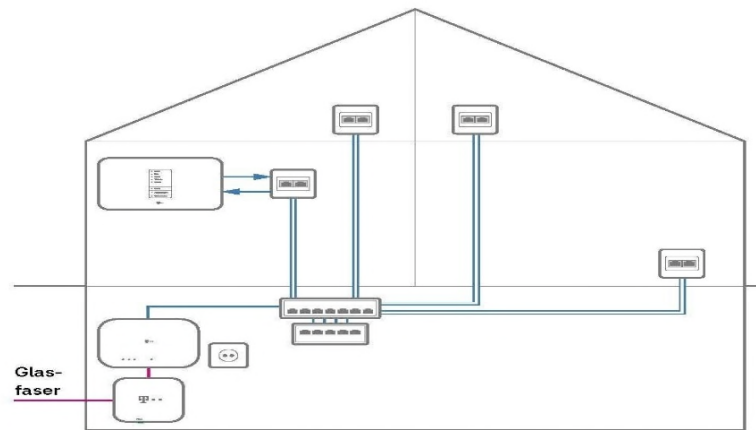
- Telekom Partner Shop, Jacobäerstr. 1, 01796 Pirna
- Telekom Partner Shop, Kirchstr. 1, 01877 Bischofswerda
- www.telekom.de/glasfaser
- Neukund*innen: 0800 330 3000 (kostenfrei)
- Telekom-Kund*innen: 0800 330 1000 (kostenfrei)
- Kleine und mittlere Unternehmen 0800 330 1300 (kostenfrei)

➤ Glasfasertechnik Telekom im Einfamilienhaus

3a Vom Keller/Hausanschlussraum in die Wohnräume – Einfamilienhaus

Unsere Empfehlung für Ihr optimales Heimnetzwerk

Beispieldarstellung: Für die Verkabelung in den Wohnräumen ist der Wohnungseigentümer zuständig. Gern bieten wir Ihnen eine Lösung an.



Hausanschluss und Glasfaser-Dose sind im Einfamilienhaus (EFH) eine Komponente.

Legende und wichtige Hinweise

Magenta: Glasfaserleitung (Montage durch die Telekom)

Blau: Leerrohre, Duplex-LAN-Kabel, LAN-Switch, Router, flexible LAN-Kabel (Montage durch Eigentümer oder Bau-träger)

Hausanschluss (Hausübergabe-punkt): beinhaltet die Glasfaser-Dose – je nach Bautyp unterschiedliche Größe (z. B. H 9 x B 11 x T 2,95 cm) (Montage durch die Telekom)

Glasfaser-Modem: übersetzt die ankommenden Glasfaserlicht-signale in elektrisch nutzbare Signale für Ihren Router und Ihre Endgeräte (Montage auf Wunsch durch die Telekom; durch den Eigentümer/Bau-träger ist eine 230-Volt-Steckdose vorzubereiten [siehe Seite 9])

Duplex-LAN-Dose: Eine Duplex-LAN-Dose gehört in jeden Raum eines modernen Hauses. Hier ist „das andere Ende“ der Duplex-LAN-Kabel, welche im Hausanschlussraum am Patch-Feld enden.

LAN-Switch: Ein LAN-Switch ist, neben dem Router, sehr bedeutend für Ihr Heimnetzwerk. Er ermöglicht den ultraschnellen Anschluss von leistungshungrigen Geräten wie Spiele-konsolen, Netzwerkspeichern, zusätzlichen WLAN-Antennen u. v. m.

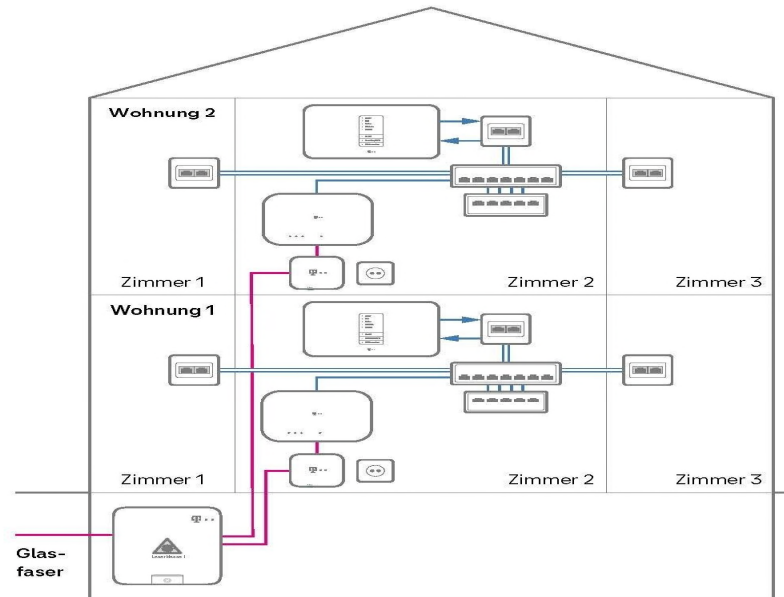
Patch-Feld: Hier startet Ihr Heimnetzwerk. Bitte unbedingt Duplex-LAN-Kabel von hier in jeden Raum Ihres Hauses legen lassen.

➤ Glasfasertechnik Telekom Mehrfamilienhaus

3b Vom Keller/Hausanschlussraum in die Wohnräume – Mehrfamilienhaus

Unsere Empfehlung für Ihr optimales Heimnetzwerk

Für Mehrfamilienhäuser (inkl. Zweifamilienhäuser)
Neben den Vorbereitungen in den einzelnen Wohnungen sind vom Eigentümer/Bau-träger auch für die magenta markierten Leitungen Leerrohre (mit Zugdraht) vorzubereiten. Das Einziehen der Glasfaserkabel erfolgt durch die Telekom oder den Bau-träger/Eigentümer



Legende und wichtige Hinweise

Magenta: Glasfaserleitung (Montage durch die Telekom oder den Bau-träger/Eigentümer)

Blau: Leerrohre, Duplex-LAN-Kabel, LAN-Switch, Router, flexible LAN-Kabel (Montage durch Eigentümer oder Bau-träger)

Hausanschluss (Hausübergabepunkt): je nach Bautyp unterschiedliche Größe (z. B. H 20 x B 24,5 x T 5 cm bis H 38 x B 45,5 x T 8 cm) (Montage durch die Telekom)

Glasfaser-Dose: Glasfaserabschlusspunkt, an den später das Glasfaser-Modem oder der glasfasertaugliche Router angeschlossen werden (Montage durch die Telekom)

Glasfaser-Modem: übersetzt die ankommenden Glasfaserlichtsignale in elektrisch nutzbare Signale für Ihren Router und Ihre Endgeräte (Montage auf Wunsch durch die Telekom; durch den Eigentümer/Bau-träger ist eine 230-Volt-Steckdose vorzubereiten [siehe Seite 9])

Duplex-LAN-Dose: Eine Duplex-LAN-Dose gehört in jeden Raum eines

modernen Hauses. Hier ist „das andere Ende“ der Duplex-LAN-Kabel, welche im Hausanschlussraum am Patch-Feld enden.

LAN-Switch: Ein LAN-Switch ist, neben dem Router, sehr bedeutend für Ihr Heimnetzwerk. Er ermöglicht den ultraschnellen Anschluss von leistungshungrigen Geräten wie Spielekonsolen, Netzwerkspeichern, zusätzlichen WLAN-Antennen u. v. m.

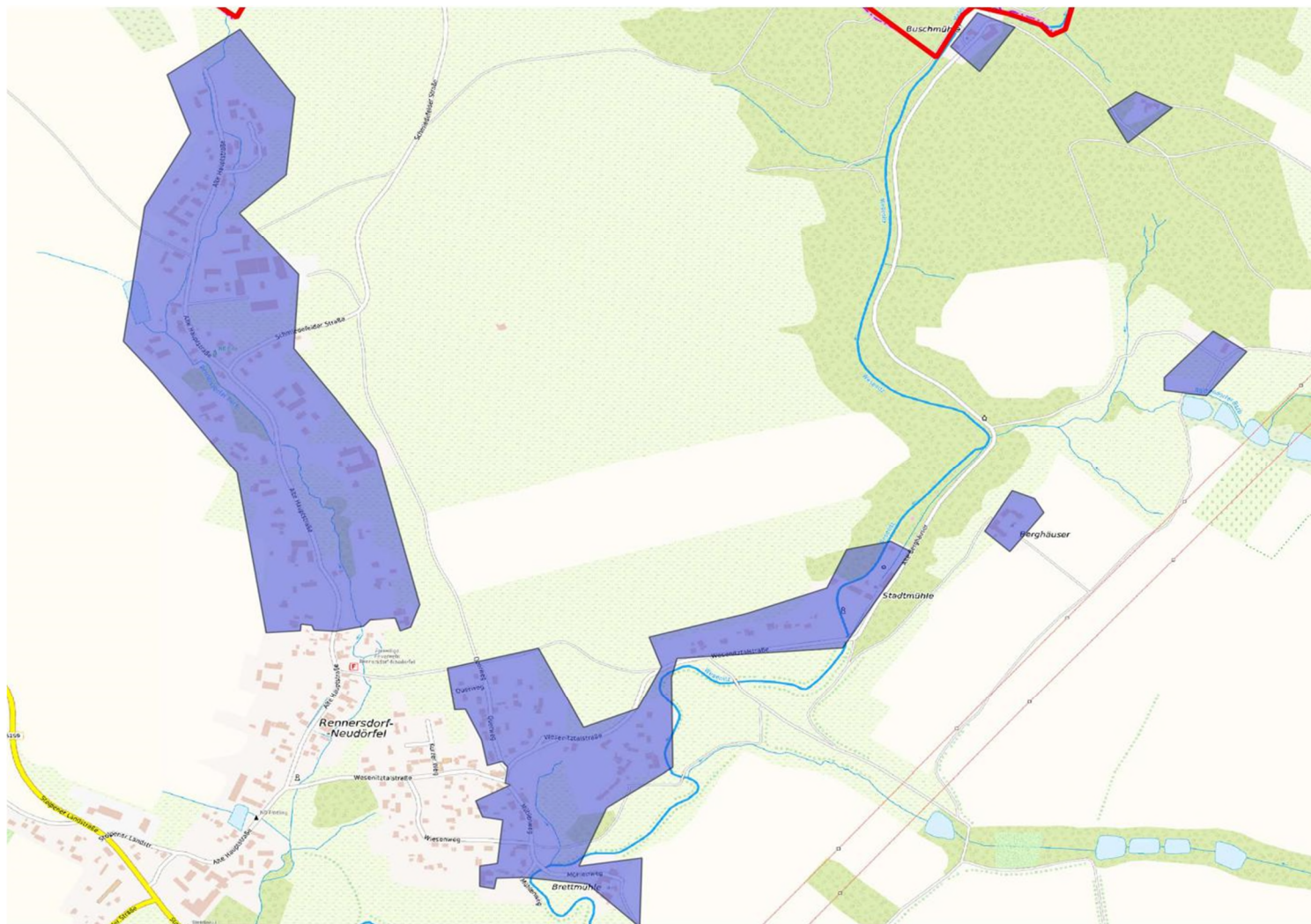
Patch-Feld: Hier startet Ihr Heimnetzwerk. Bitte unbedingt Duplex-LAN-Kabel von hier in jeden Raum Ihres Hauses legen lassen.

Bezüglich der dem Förderprogramm „Weiße Flecken“ zugrundeliegenden Ausbaukriterien wird an dieser Stelle nochmals darauf hingewiesen, dass nur unterver-
sorte Standorte mit einer Anschlusssituation von weniger als 30 Mbit/s mit einem Glasfaseranschluss aktuell ausgebaut werden.

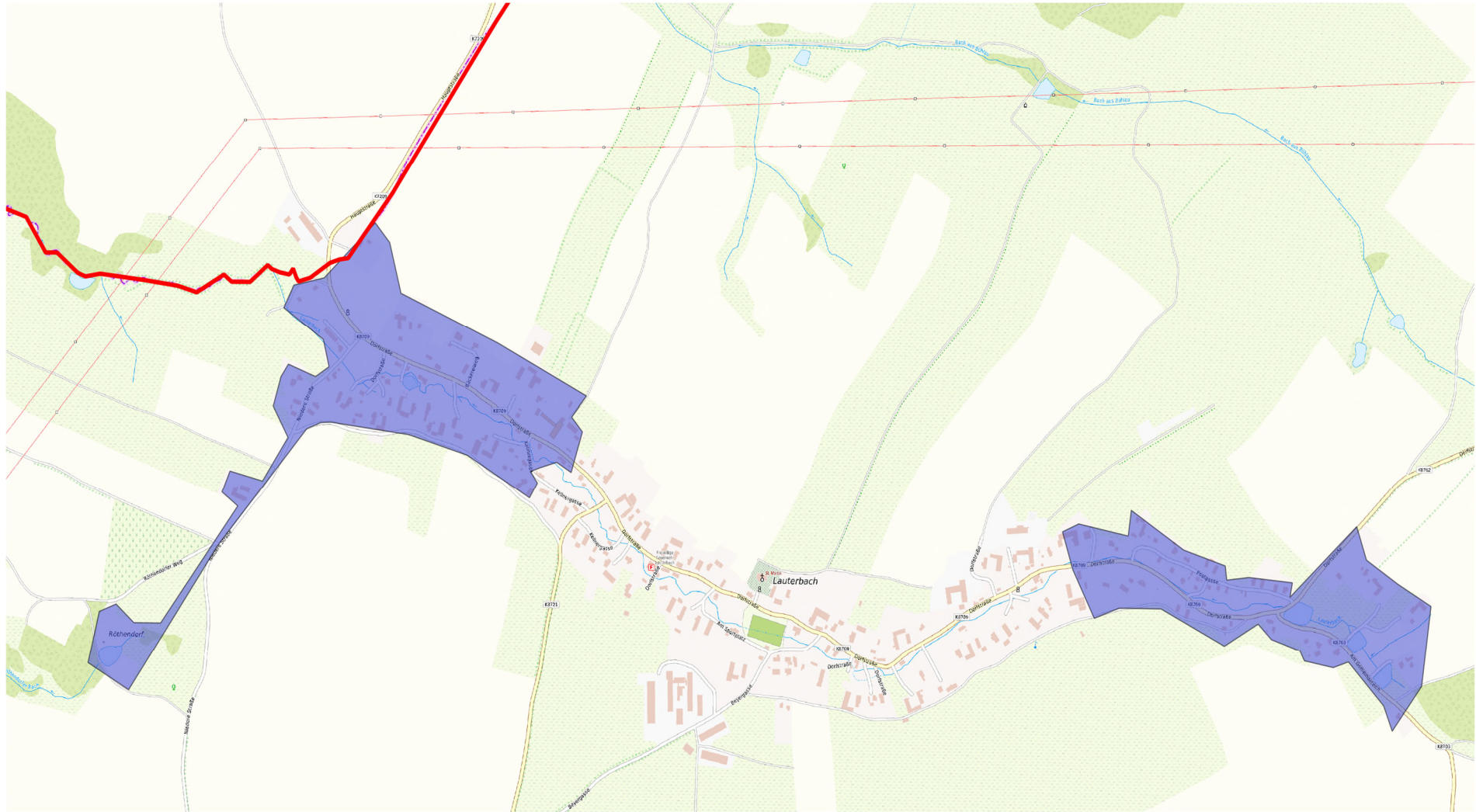
Für weitere Rückfragen steht Ihnen die Telekom unter Tel. 0800 330 3000 als auch das Bauamt der Stadt Stolpen unter Tel. 035973/280-15 gern zur Verfügung.

Die folgenden Kartenübersichten sollen über den geplanten Breitbandausbau in Stolpen und den Ortsteilen informieren.

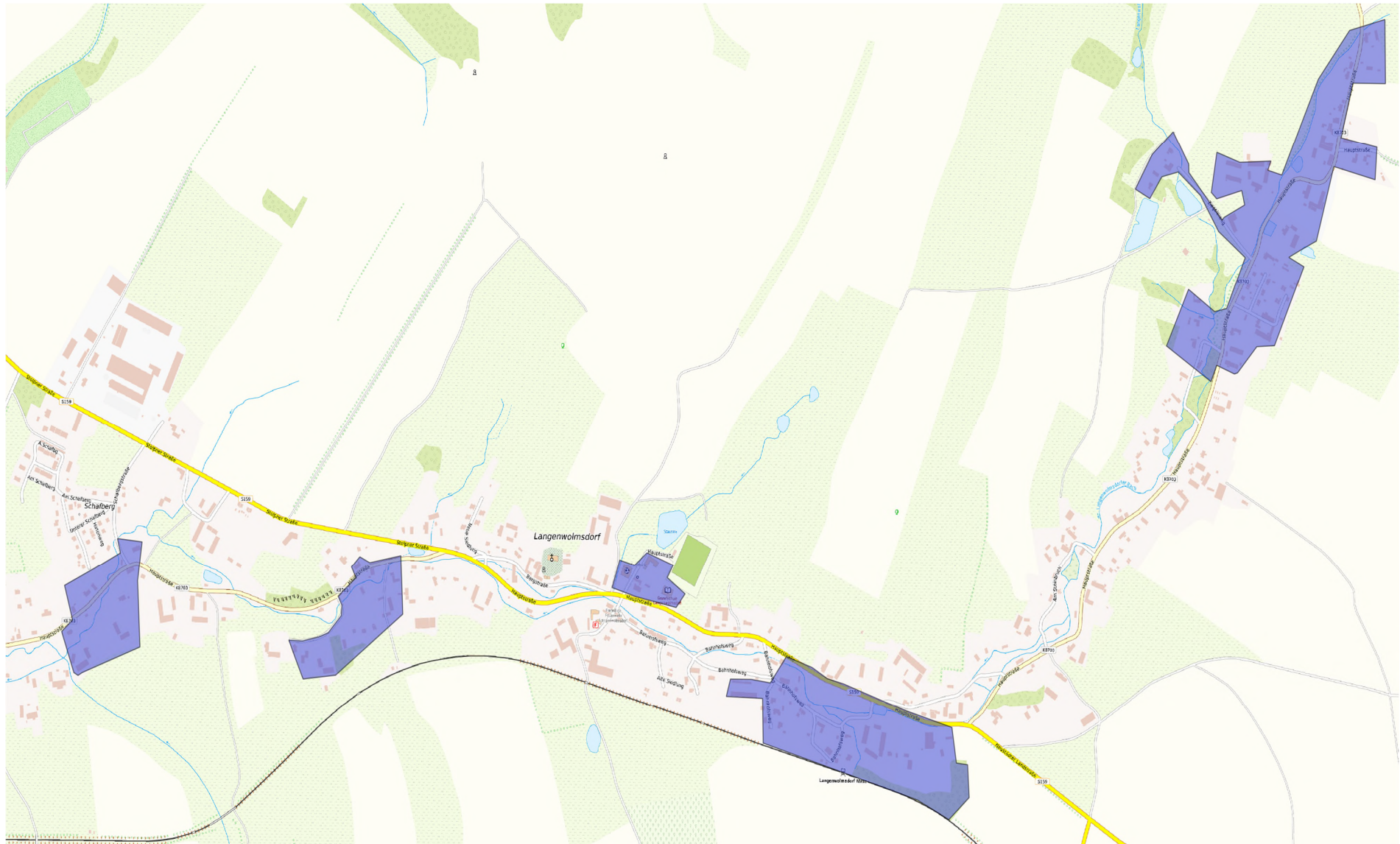
Aktueller Breitbandausbau im OT Rennersdorf-Neudörfel



Aktueller Breitbandausbau im OT Lauterbach



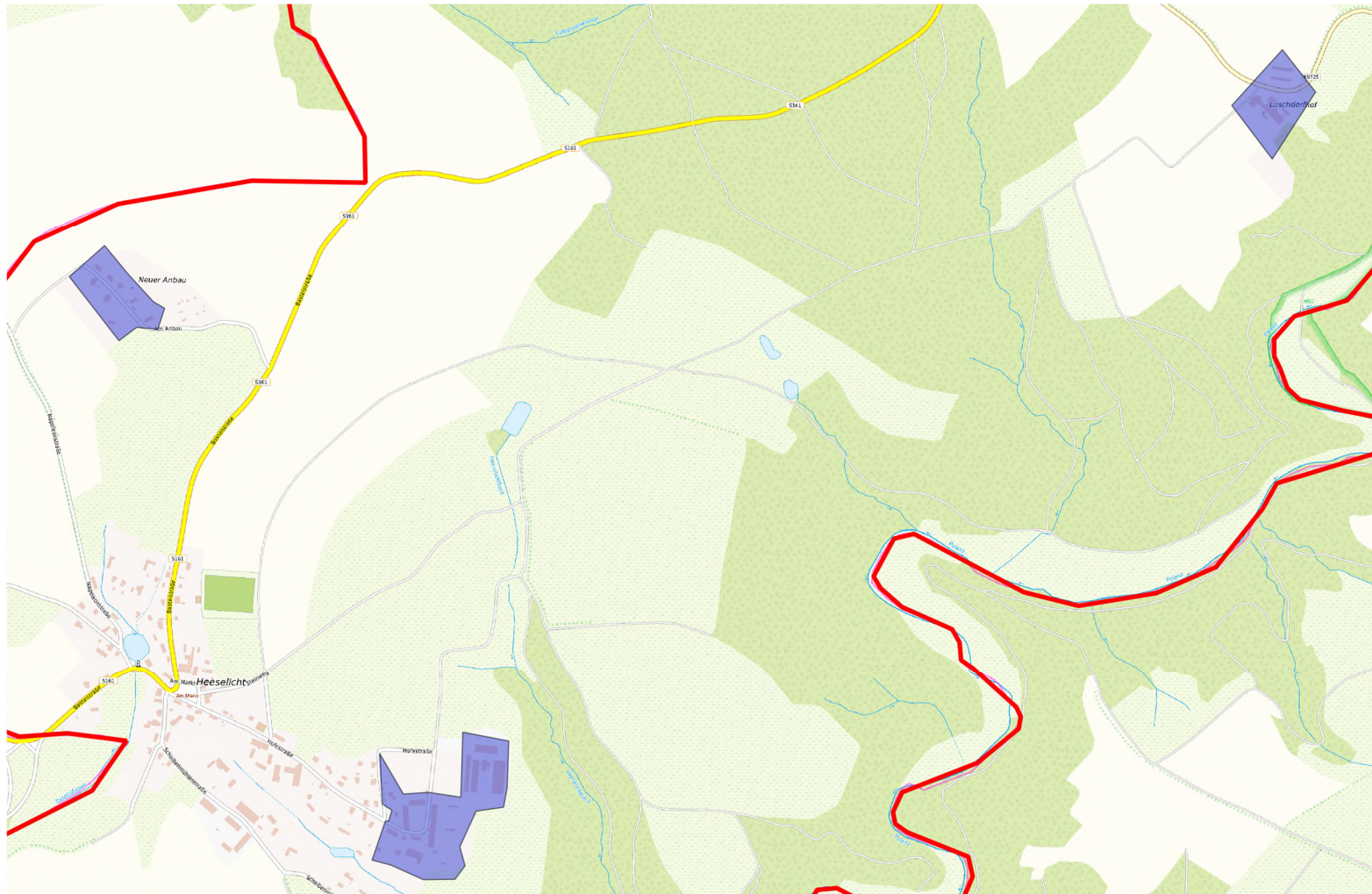
Aktueller Breitbandausbau im OT Langenwolmsdorf



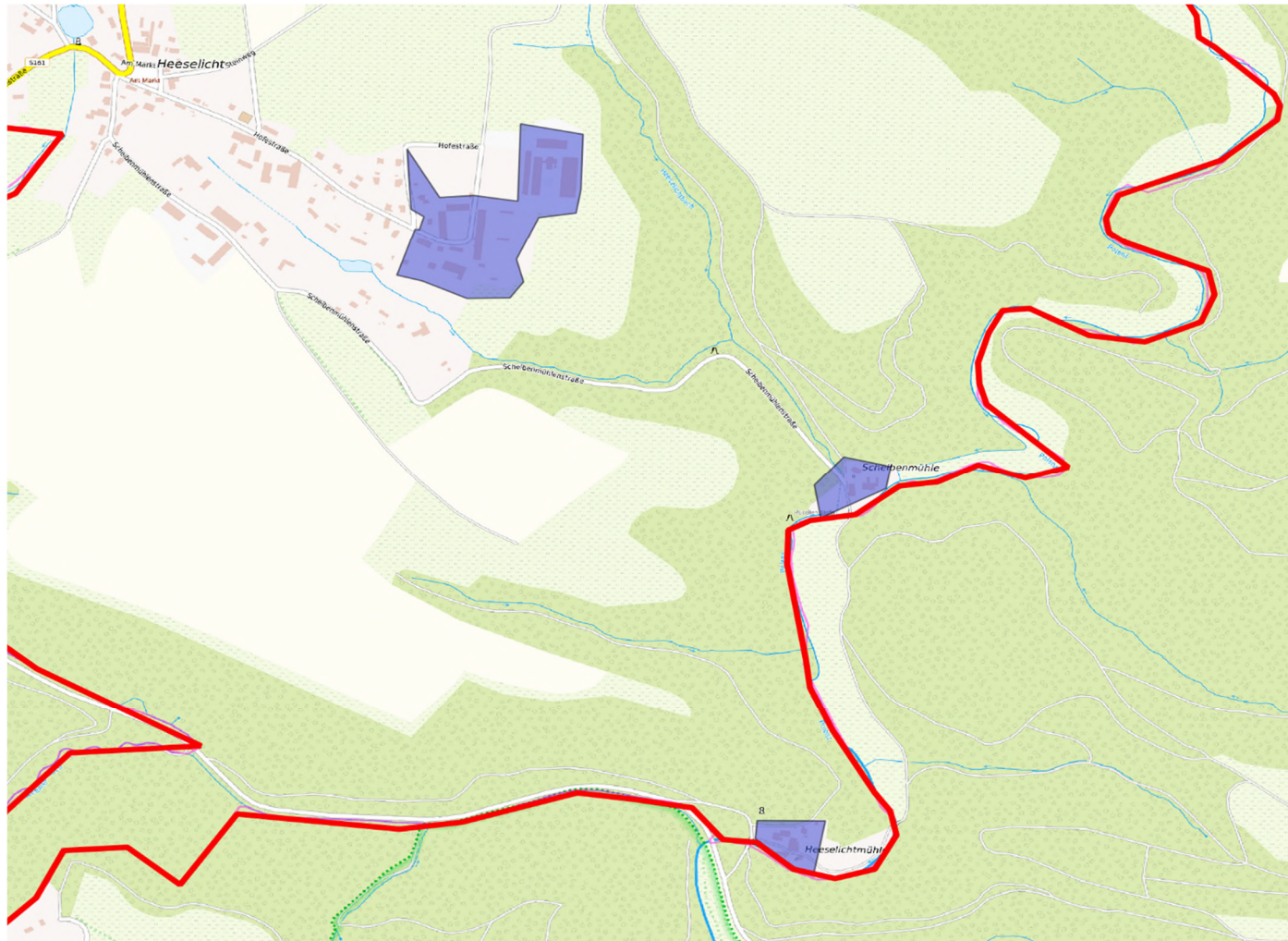
Aktueller Breitbandausbau im OT Langenwolmsdorf



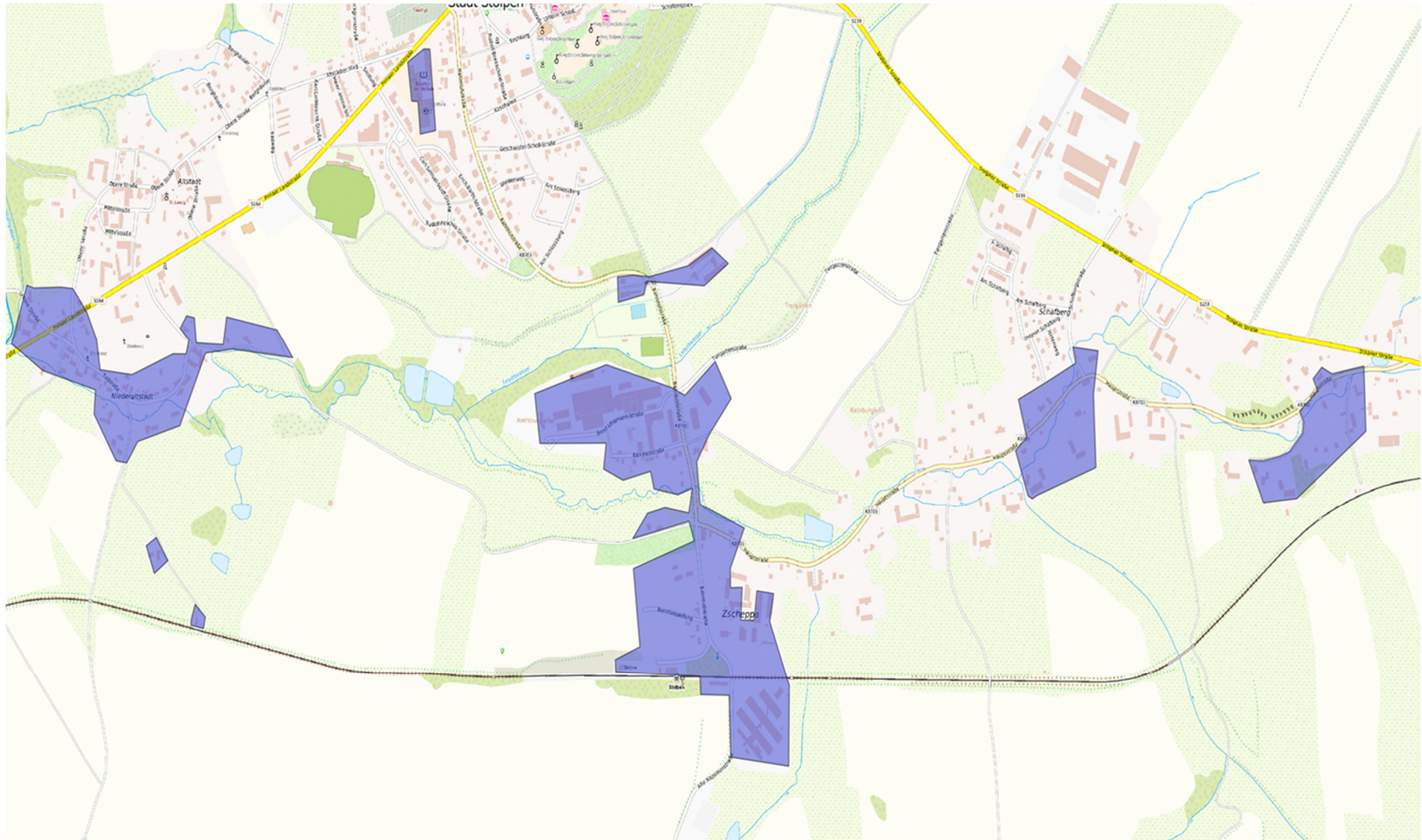
Aktueller Breitbandausbau im OT Heeslicht



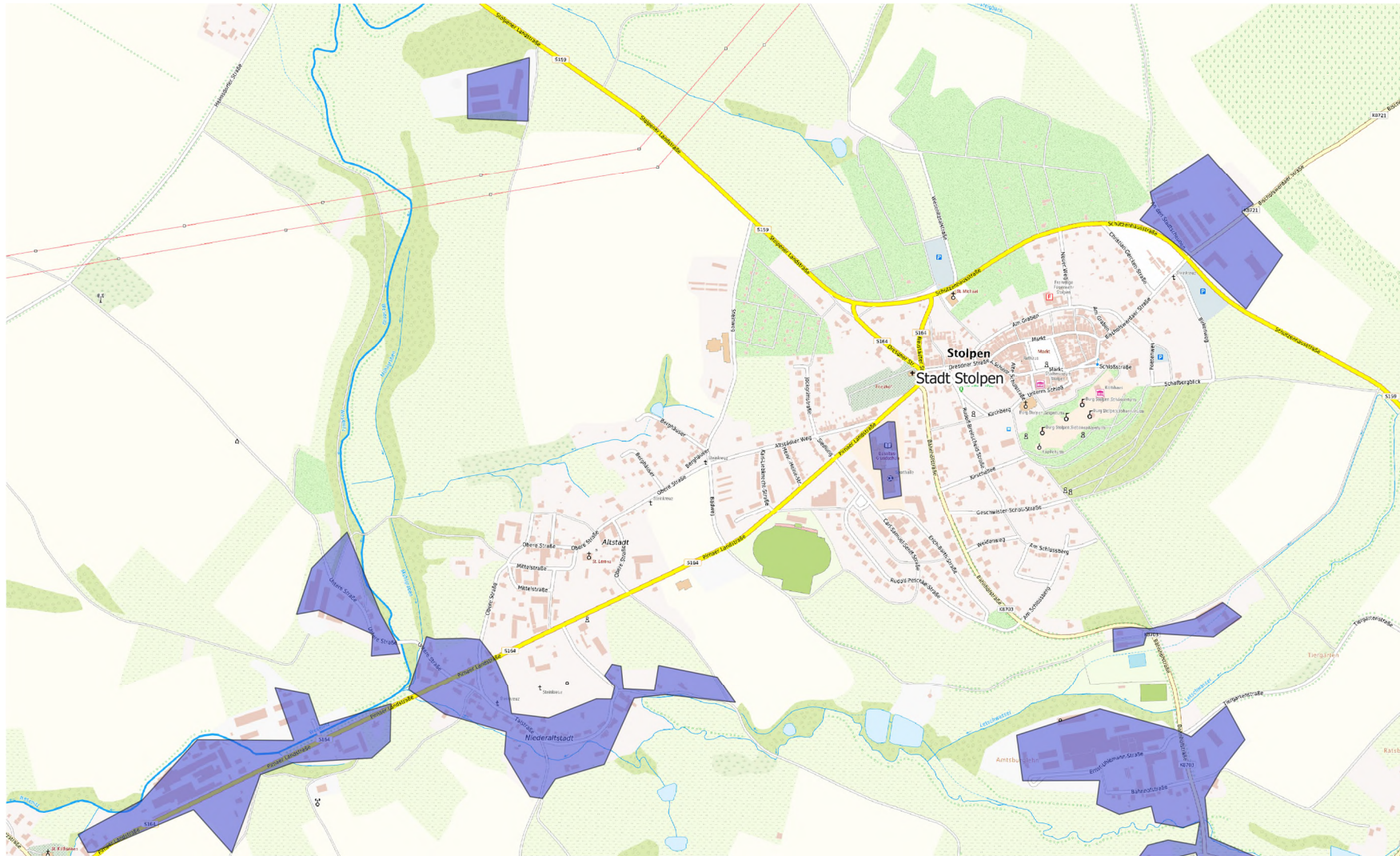
Aktueller Breitbandausbau im OT Heeslicht



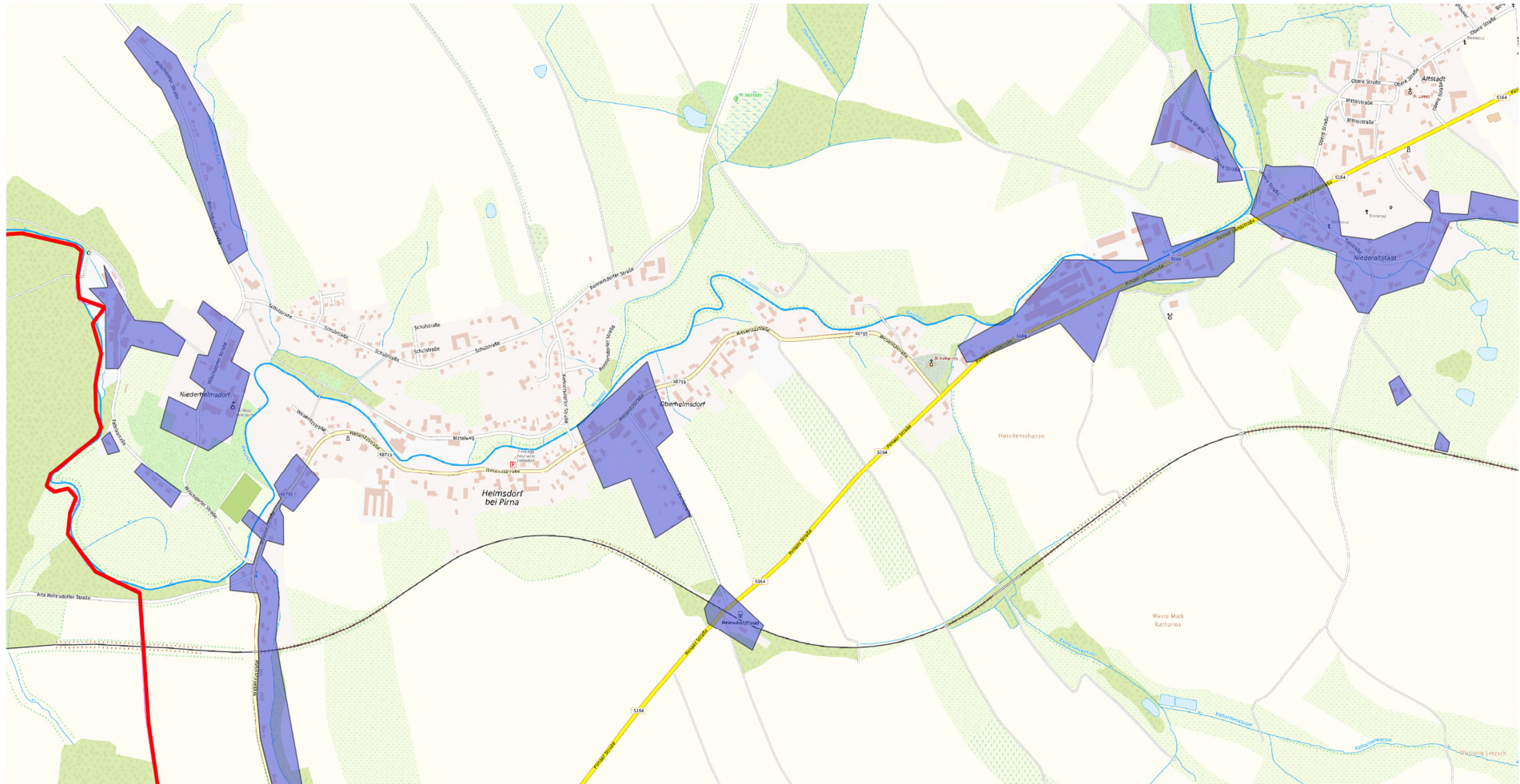
Aktueller Breitbandausbau in Stolpen / Altstadt / OT Langenwolmsdorf



Aktueller Breitbandausbau in Stolpen / Altstadt



Aktueller Breitbandausbau im OT Helmsdorf



Aktueller Breitbandausbau im OT Helmsdorf (Wesenitzstraße / Ziegeleistraße)

